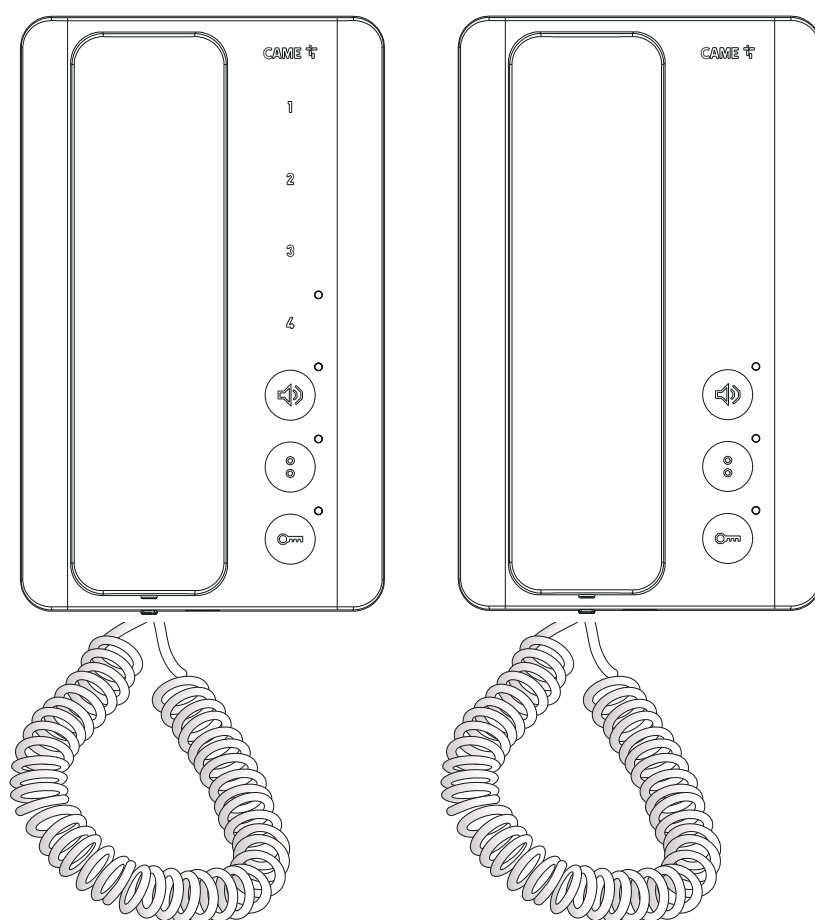


Audio telefon

CZ




AGT A - AGT A EVO

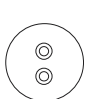
UŽIVATELSKÝ MANUÁL

CZ

ČESKY

Funkce tlačítek

 Tlačítko uvolnění dveří / povel k otevření dveří- krátké stisknutí tlačítka
LED pro uvolnění dveří: bliká při volání / svítí, když je aktivní funkce otevřené dveří.

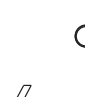
 Pomocné volání 2 / vrátný
AUX2 LED: signalizuje požadavek na zpětné volání vrátným

1 Interkom 1: pokud je aktivována druhá funkce, změní se funkce klíče na „Interkom 4 “. Podržením zapíná / vypíná funkci „automatického uvolnění dveří“.

2 Interkom2: pokud je aktivována druhá funkce, změní se funkce klíče na „Interkom 5“.

3 Interkom3: pokud je aktivována druhá funkce, změní se funkce klíče na „Interkom 6“.


Stisknutím a podržením po dobu < 2 sekundy (bílá LED dioda bliká) povolíte volání interkomu od 4 do 6.

 Stisknutím a podržením > 2 sekundy (bílá LED dioda svítí) odešlete poplachový signál vrátnému (pokud je přítomen).


Funkce LED:

Bliká s druhou funkcí a je aktivní poplach.

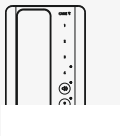
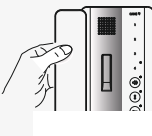

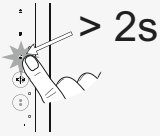

Trvale svítí s aktivní funkcí uvolnění dveří.

 Nastavení vyzvánění: Opakovaným stisknutím upravíte hlasitost vyzvánění: nízká, vysoká, vypnuto (červená LED svítí).

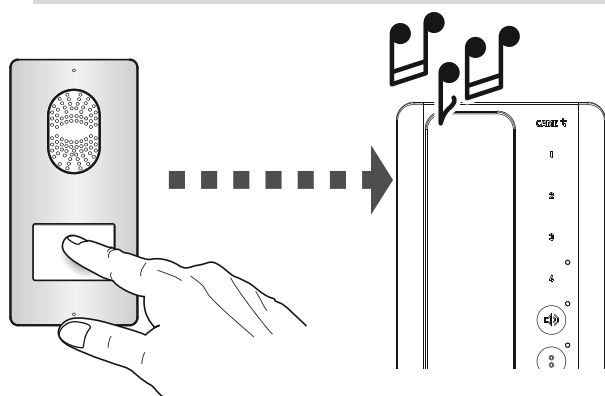
Aktivace tohoto tlačítka během konverzace vypne mikrofon, dokud nebude znovu aktivován nebo dokud komunikace neskončí.

 K čištění používejte pouze měkký, suchý nebo mírně vlhký hadřík; nepoužívejte žádné chemikálie.

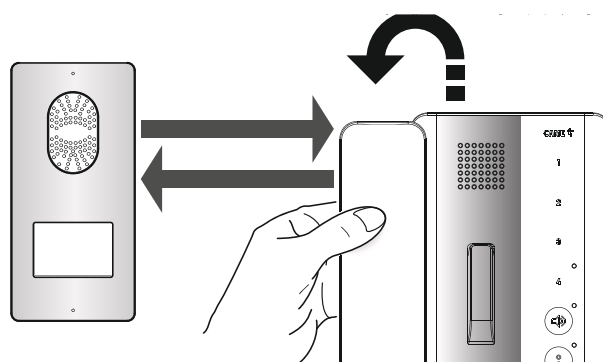
Funkce tlačítek 1-4 dostupné pro verzi EVO

				
1	AUX3	INT.1	INT.4	 AUTO
2	AUX4	INT.2	INT.5	—
3	AUX5	INT.3	INT.6	—
4	AUX6	Druhá funkce (INT. 4-5-6)	Vypnutí druhé funkce	Poplach
LED 4	Vypnuto	Vypnuto	Bliká	Zapnuto (1) Bliká (4)

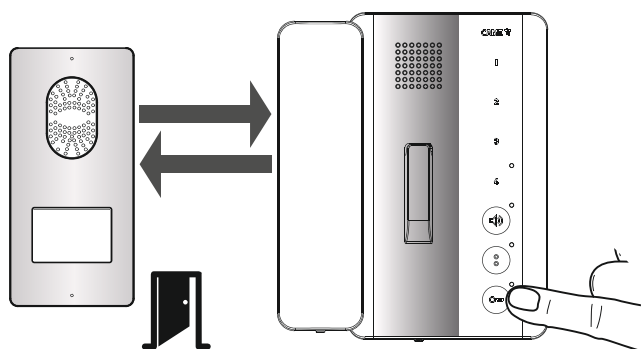
AGT A - AGT A EVO základní funkce



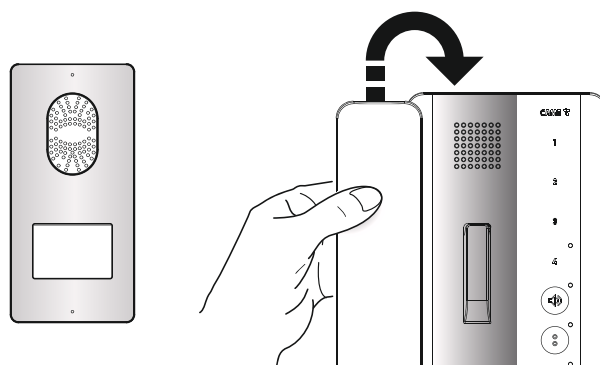
Volání.



Přijmutí hovoru.




Otevření dveří, když zvoní vstupní panel.



Ukončení hovoru.

Funkce otevření brány

Pokud to systém umožňuje a je správně nakonfigurován, je možné odeslat příkaz k otevření / zavření stisknutím a podržením tlačítka  klíč (> 3 s). LED dioda indikuje stav.

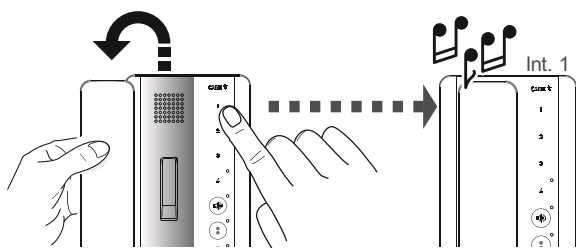
☞ Funkce musí být aktivována na zařízení, když je spojován hovor během programování systému.

Funkce stavu dveří

Pokud to systém umožňuje, indikuje LED aktuální stav dveří.

Funkce je aktivní během kroků, které zahrnují komunikaci se vstupním panelem a signál odkazuje na vstup spojený se vstupním panelem.

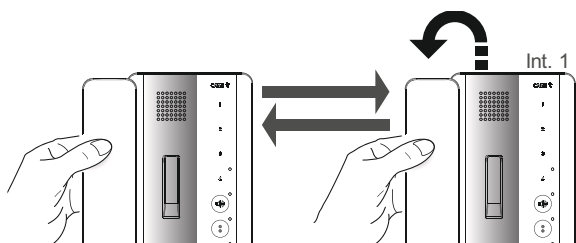
AGT A EVO funkce interkomu



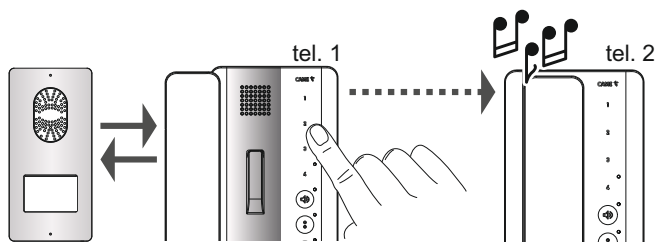
Chcete-li volat na další telefon, zvedněte sluchátko a stiskněte tlačítko požadovaného telefonu.

Během hovoru mezi vnitřními jednotkami je volání ze vstupního panelu signalizováno vnitřním jednotkám pípnutím, které se opakuje každých 5 sekund.

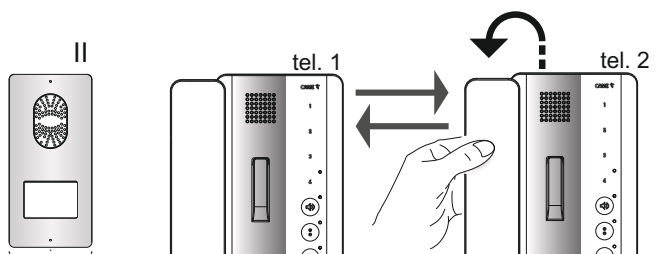
3 po sobě jdoucí pípnutí indikují, že linka je obsazená a nelze uskutečnit hovor.



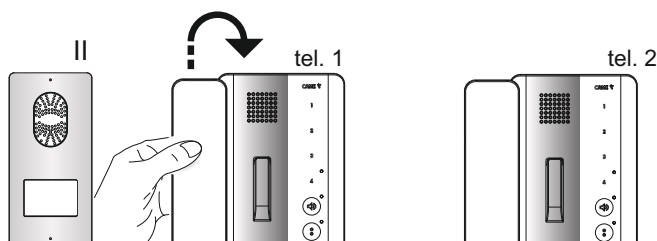
AGT A EVO přesměrování hovoru



Je-li hovor aktivní, vyberte telefon, na který má být hovor přesměrován.

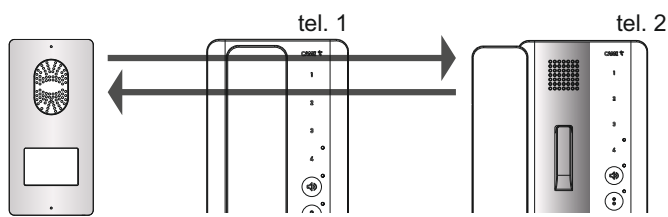


Jakmile je sluchátko u telefonu, na které je voláno zvednuto, je hovor aktivní mezi oběma telefony; vstupní panel zůstane přidržen.



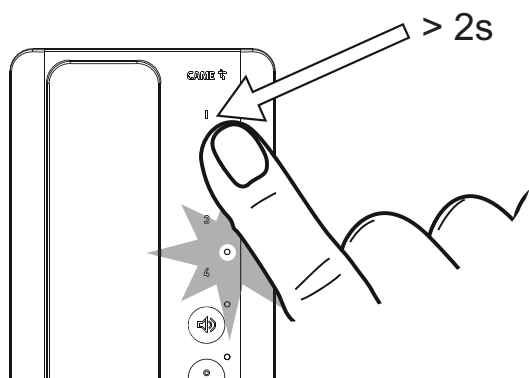
Chcete-li propojit hovor přes telefon č.2 se vstupním panelem, musí telefon č.1 položit sluchátko.

Telefon, který přijímá hovor, jej také může přepojit.



Telefon, který přijímá hovor, jej také může přepojit.

Funkce automatického odemykání dveří



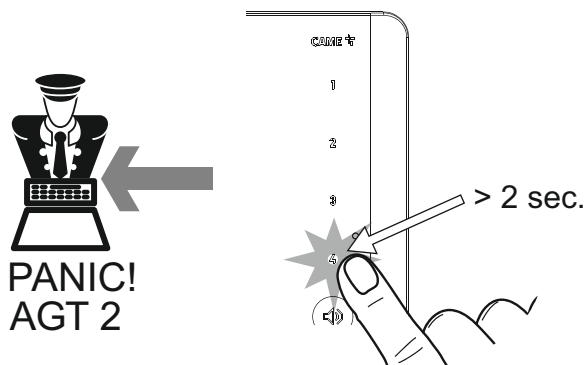
Tato funkce je obzvláště užitečná pro firmy, protože umožňuje automatické otevření vstupu po stisknutí tlačítka volání na vstupním panelu.

☞ Není aktivována žádná komunikace a hovor se automaticky ukončí.

Funkce vrátného AGT A EVO

Funkce popsané v této kapitole jsou k dispozici pouze pro systémy s vrátným.

Funkce poplachového tlačítka



Stiskněte a podržte (☞) po dobu nejméně 2 sekundy; přijímač pípne a bílá LED dioda se rozsvítí, aby potvrdila, že poplachový signál byl poslán vrátnému společně s číslem volajícího. LED dioda přijímače nadále svítí, dokud vrátný nezavolá uživatele zpět.

Poplach má přednost před všemi hovory.

Poplachové signály

Pokud je na vstupu přijímače připojeno poplašné zařízení, je při aktivaci poplachu odeslán signál vrátnému a přijímač přerušovaně pípá po dobu přibližně 10 sekund.

Vyřazení zařízení z provozu a likvidace. Obal a zařízení po skončení jeho životnosti zlikvidujte odpovědně v souladu s právními předpisy platnými v zemi, kde je výrobek používán. Recyklovatelné součásti jsou označeny symbolem a identifikačním číslem materiálu.



CAME.COM

CAME S.p.A.

Via Martiri Della Libertà, 15

31030 Dosson di Casier - Treviso - Italy

tel. (+39) 0422 4940 - fax. (+39) 0422 4941