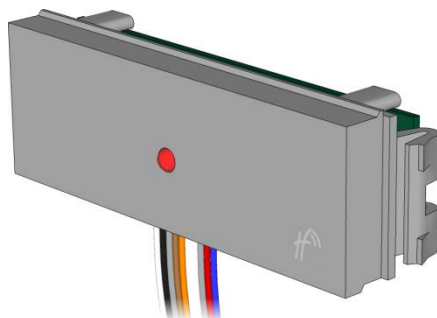


Čtečky do vstupních panelů Lithos systémů BPT



Miniaturní čtecí modul 125 kHz (TF / EM) s integrovaným dveřním kontrolérem určeným pro montáž do vstupních panelů **Lithos** audio a video systémů společnosti **BPT**, které mohou rovněž zajistit jeho napájení. Moduly zabírají pouze místo jednoho tlačítka, k dispozici jsou v barvě **GH** (světle šedá).

Základní technické vlastnosti

	APS_{mini}	APS₄₀₀
	MREM 80 LithGH	NREM 80 LithGH
Obchodní označení		
Napájení	8 ÷ 28 V DC (např. A/200, AS/200, VA/200, VAS/100, XA/300...)	
Proudový odběr	60 mA, max. 90 mA (8V)	
ID technologie	125 kHz (TF / EM)	
Typický čtecí dosah	5 / 5 cm (s kartou ISO)	
Paměť ID médií	2 000 ID + 2 programovací karty	748 ID ¹⁾ (nouzová funkce)
Paměť událostí	3 400	- ¹⁾
Časové plány	64 pro každý den v týdnu a svátek + nikdy/ vždy	- ¹⁾
Obvod reálného času	Ano, bez zálohování	- ¹⁾
Vstupy	2x ovládání bezpotenciálovým spínačem	2x input ¹⁾
Výstupy, indikační prvky	1x otevřený kolektor spínající na 0V (max. 2A / 24V), 1x LED, 1x PIEZO bzučák	
Komunikační rozhraní	RS 485	
Alternativní datový výstup	Ne	
Hmotnost	0.017 kg	
Prostředí	-25°C ÷ +60°C, vlhkost max. 95% bez kondenzace	
Krytí	IP 54 (zabudovaná ve vstupním panelu)	
Provedení a rozměry	Plast, 13x53x13 mm, GH (světle šedá)	
Kabel	2x 0.4 m, s konektorem	

¹⁾ Vyhodnocení platnosti identifikačních událostí a chování síťových modulů systému APS 400 je zajištěno systémovým kontrolérem. Konkrétní parametry a další informace naleznete na www.techfass.cz.

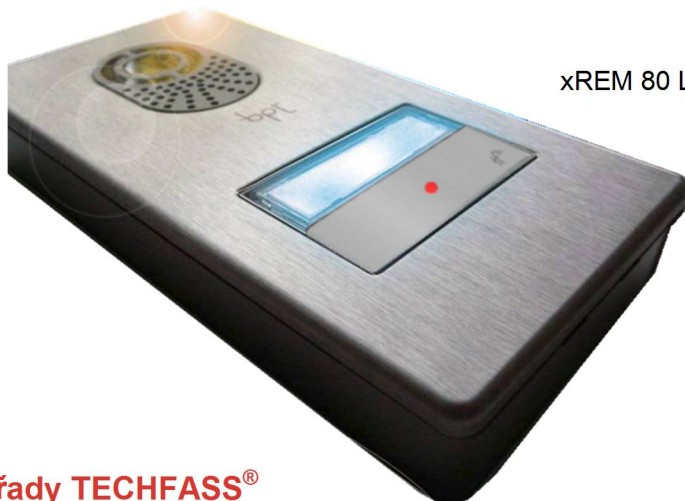
	Čtečka se standardním výstupem WIEGAND
	WREM 80 LithGH
Obchodní označení	
Napájení	8 ÷ 15 VDC
Proudový odběr	75 mA, max. 80 mA
ID technologie	125 kHz (TF / EM)
Typický čtecí dosah	4 / 4 cm (s kartou ISO)
Vstupy	1x ovládání bzučáku, 1x ovládání žluté / zelené LED
Výstupy, indikační prvky	1x LED, 1x PIEZO
Datový výstup	WIEGAND (konfigurovatelný bez SW)
Hmotnost	0.023 kg
Prostředí	-25°C ÷ +60°C, vlhkost max. 95% bez kondenzace
Krytí	IP 54 (zabudovaná ve vstupním panelu)
Provedení a rozměry	Plast, 13x53x13 mm, GH (světle šedá)
Kabel	0.4 m, konektor

Verze a kompatibilita

Označení modulu	Kód	TF	EM	Archiv událostí	ACS SW	Rozšíření
MREM 80 LithGH -TF	23480400	•	–	•	•	licencováno
MREM 80 LithGH -EM	23480401	•	•	•	•	licencováno
NREM 80 LithGH -TF	24480400	•	–	*)	*)	*)
NREM 80 LithGH -EM	24480401	•	•	*)	*)	*)
WREM 80 LithGH	21480401	•	•	–	–	–

*) Dané vlastnosti jsou určené parametry systémového kontroléru APS 400.

Aplikace



xREM 80 LithGH v panelu Lithos

Produktové řady TECHFASS®

- Přístupový systém **APS mini Plus** je široce použitelný systém, který je schopen pokrýt všechna typická řešení kontroly přístupu a vyhodnocování docházky. Systém je vhodný jak pro menší standardní systémy kontroly přístupu, tak pro větší a vzdálené systémy s použitím online serveru.
- Systémové kontroléry přístupového systému **APS 400** mohou ovládat až 64 čtecích modulů, spravovat až 15 000 uživatelů a uložit záznam až 57 000 provozních událostí ve své paměti v offline režimu. Jedinečnou vlastností systému je možnost definovat chování připojených modulů **uživatelským programem**.

APS 400

APS mini

Funkce:	pevná
Paměť ID médií:	2 000
Online autorizace:	>10 ⁷
Offline události:	3 400
Časové plány:	64
Adresy / komunikační linka:	32
Linky / systém:	neomezeně

Správa ID médií:
programovací karty nebo PC

Software zdarma:
konfigurace, management

Softwarová rozšíření:
Licencována: základní docházka, vizualizace, přehledy, kontrola obchůzek strážní služby, atd.

Funkce:	dána programem
Paměť ID médií:	až 15 000
Online autorizace:	>10 ⁷
Offline události:	až 57 000
Přístupové skupiny:	128
Časové plány:	64
Adresy / kontrolér:	64
Kontroléry / server:	>32

Správa ID médií:
PC

Software zdarma:
programování a konfigurace, management (do 10 ID)

Softwarová rozšíření:
Licencována: základní docházka, vizualizace, přehledy, kontrola obchůzek strážní služby, atd.